

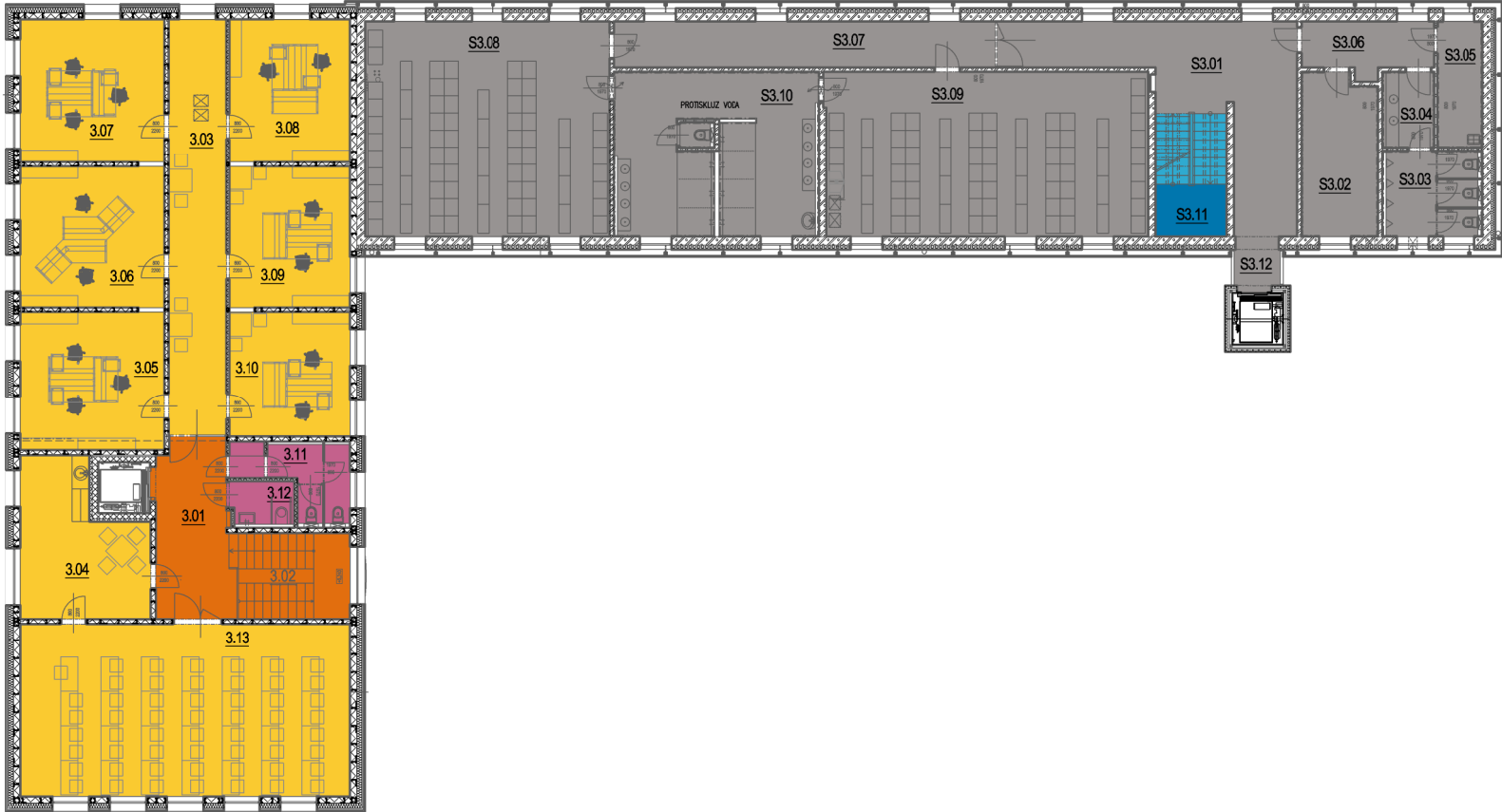
PŮDORYS 1.NP - NOVÝ STAV



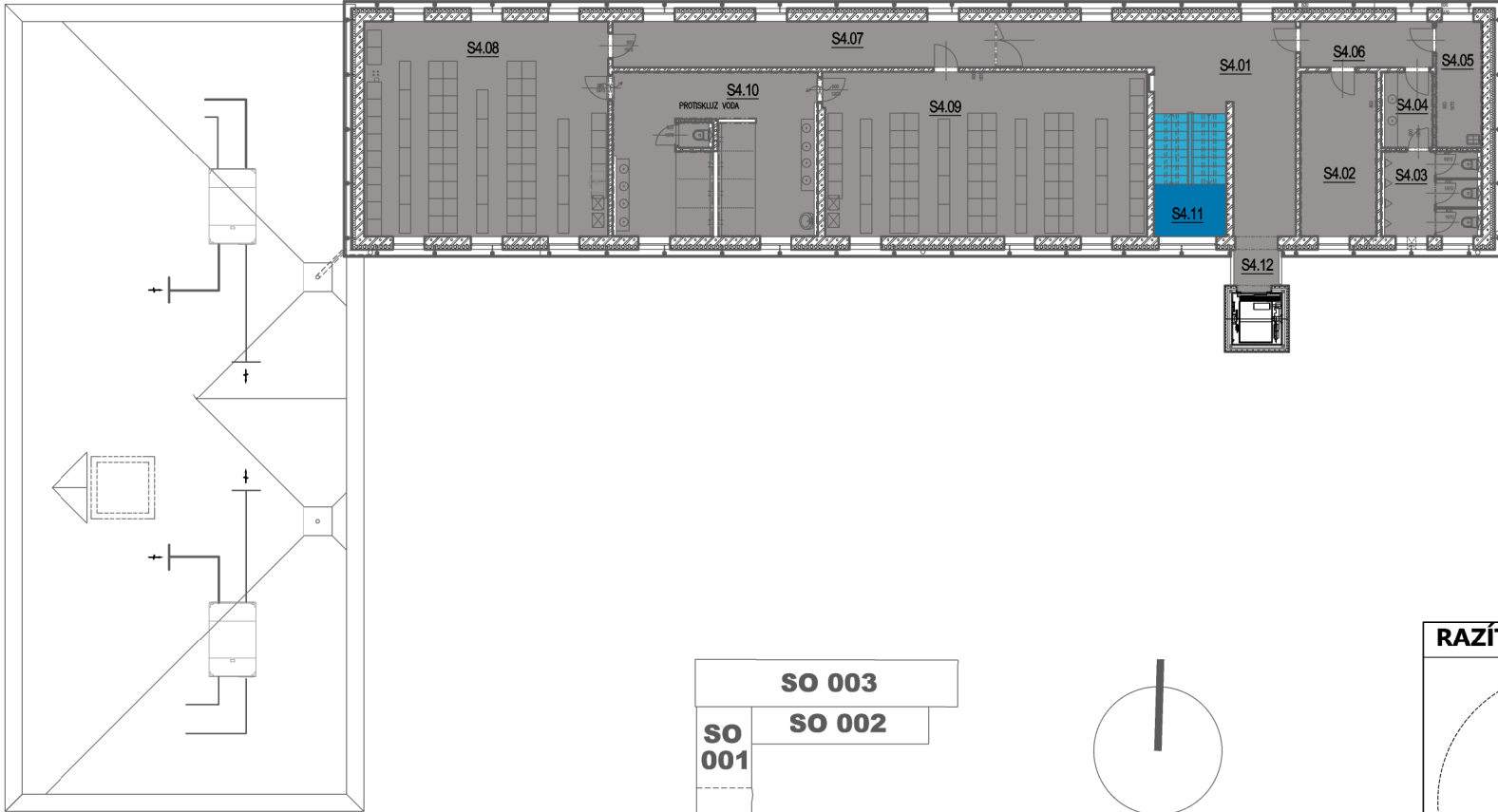
PŮDORYS 2.NP - NOVÝ STAV



PŮDORYS 3.NP - NOVÝ STAV



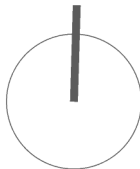
PŮDORYS 3.NP - NOVÝ STAV



LEGENDA POVRCHŮ

- P1 DLAŽBA
- P3 VINYLOVÁ PODLAHA
- P2 DLAŽBA KOUPELNY/TOALETY
- P6 LITÁ PODLAHA
- P5 VINYLÓVÁ/PVC PODLAHA NA MEZIPODESTĚ
- P4 PVC PODLAHA – SCHOD – NA SCHODIŠTI
pozn. ocelové schodiště

SO 003
SO 002
SO 001



RAZÍTKO/PODPIS	PARÉ

±0,000 = 198,760 m n.m. Bpv = ÚROVEŇ PODLAHY 1.NP v OBJEKTU SO 001

NÁZEV PROJEKTU NADSTAVBA ADMINISTRATIVNÍHO OBJEKTU SAKO BRNO, a. s. ČERNOVICKÁ 15" MÍSTO STAVBY SAKO Brno, Černovická 454/15, 617 00, Brno Jih Parcela č. 172/1, k.ú. Komárov (611026) INVESTOR SAKO Brno, a.s., Jedovnická 4247/2, Židenice, 62800 Brno OBJEKT DOKUMENTACE STAVEBNÍHO OBJEKTU ČÁST PROJEKTU ARCHITEKTONICKO-STAVEBNÍ ŘEŠENÍ		D.1.1
NÁZEV SCHÉMA POVRCHŮ PODLAH		
ČÍSLO		1a

GARANT projekt s.r.o. Statkova 103/18, 602 00 Brno IČ: 06722865, DIČ: CZ06722865 E-mail: info@garantprojekt.cz mob.: 608 213 528 web: garantprojekt.cz	
AUTORIZOVANÝ PROJEKTANT	ING. STANISLAV SMOLÍK č. autorizace 1004132
HLAVNÍ INŽENÝR PROJEKTU	ING. STANISLAV SMOLÍK
VYPRACOVAL	ING. ARCH. ADÉLA HÝLOVÁ BC. KATEŘINA LEZNAROVÁ
ČÍSLO ZAKÁZKY GP202007	DATUM ČERVENEC 2020
MĚŘÍTKO 1:250	STUPEŇ DPS